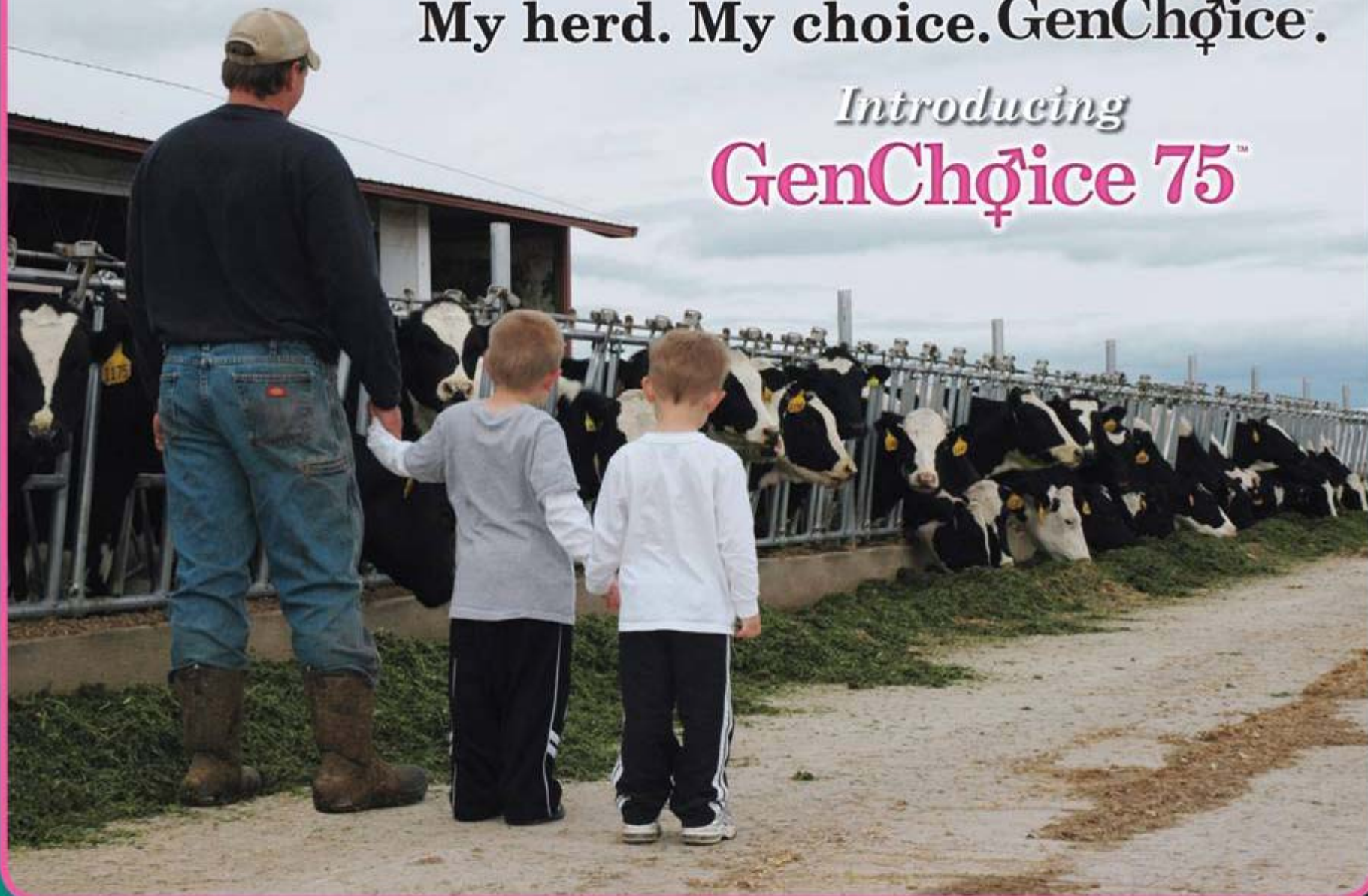


My herd. My choice. GenChoice.

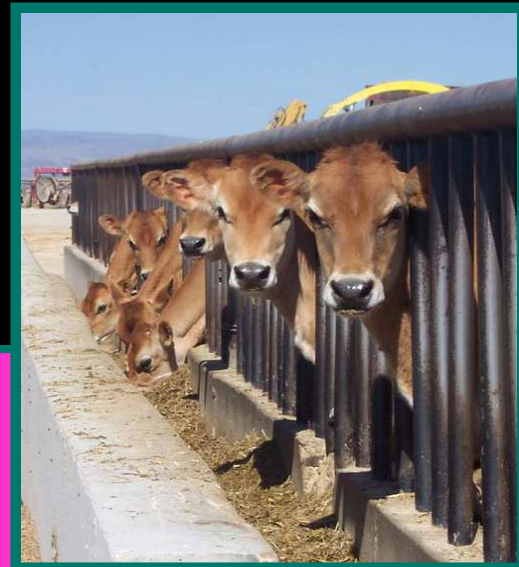
Introducing
GenChoice 75™



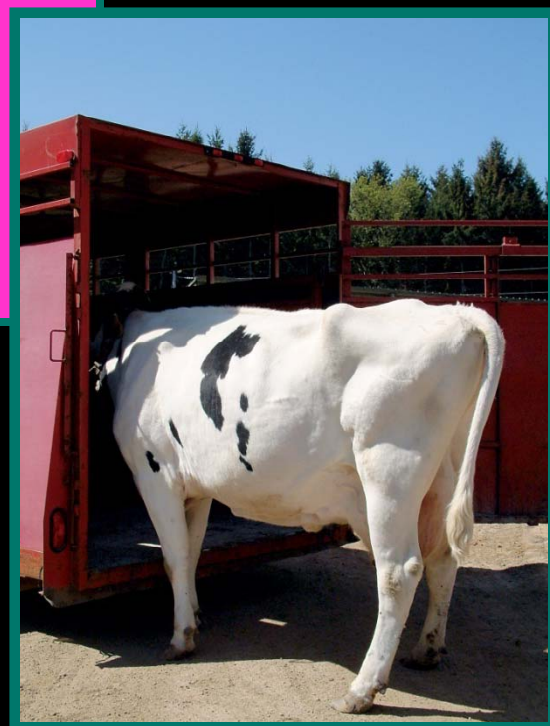


GenChoice 75™
Te de más
oportunidades





y CRI es el
Primero!



Preguntas clave para los productores

- ▶ Cómo quieres ver tú hato o establo en 3 años?
- ▶ Cómo te ayudaría un “extra de vaquillas” en tú hato?
- ▶ Que haría con un “extra” en sus nacimientos, éste año?



your **Prof't** partner™

GenChoice 75 Prospectos

▶ Productores que...

- Están renuentes en utilizar GenChoice 90, debido al precio, disponibilidad de toros o por otras razones.
- Quieren utilizar los mejores toros posibles.
- Quieren “un poco más de vaquillas” (pero no tantas como con GenChoice 90)
- Pueden utilizar sus mejores vacas y vaquillas



your **Prof't** partner™

Pórq̃ue GenChoice 75?

- ▶ **Más opciones**
 - Quiere 90, 75 or 50 % de vaquillas?
- ▶ **Genética superior**
 - Toros altamente demandados y disponibles.
- ▶ **Precio a favor**
 - De \$5 a \$8 más alto que el convencional
- ▶ **Eficiencia mayor en la producción**



your **Prof't** partner™

GenChoice Differences

GenChoice 90

90% vaquillas

Codigo 501 y 502

Pajillas rojas

GenChoice 75

75% vaquillas

Codigo 751 y 752

Pajillas amarillas

- ▶ ***Eficiente producción: GenChoice 75 produce la cantidad similar de unidades como el convencional. GenChoice 90 produce de 1/3 a 1/2 de las unidades del convencional (del mismo eyaculado)***
- ▶ ***Permite mejores toros y a bajo precio.***



your **Prof't** partner™

Similitudes del Genchoice

Para GenChoice 90 y GenChoice 75:

- ▶ Mismo número de espermatozoides por pajilla(2.1 million)
- ▶ Mismo proceso utilizado
 - *Excepto para el % de machos sorteados*
- ▶ *Tasas de concepción similar*



your **Prof't** partner™

GenChoice 75

Desde cuando están disponibles?

- ▶ Los 1os inventarios comenzarán en Junio 29
 - Dependiendo de su demanda programada
- ▶ **Todos los empleados pueden conservar 3-4 toros**
- ▶ Proyecto piloto



your **Prof't** partner™

GenChoice 75

Que toros están disponibles?

- ▶ Los más altos posibles!
- ▶ 6 Holsteins éste verano
 - *Espera más en otoño*
- ▶ 5 diferentes toros, 6 abuelos maternos
- ▶ Promedio \$666 MNV
 - *Rango de \$776 a \$521 MNL*



your **Prof't** partner™

GenChoice 75

- ▶ 6 toros promedio:
 - +\$666 Mérito neto vitalicio
 - 2076 TPI
 - +5.1 Vida Productiva
 - +1.3 Tasa de Preñez de las hijas
 - +2.47 Compuesto de ubres
 - +2.65 Tipo



your **Prof't** partner™

GenChoice 75 Sires

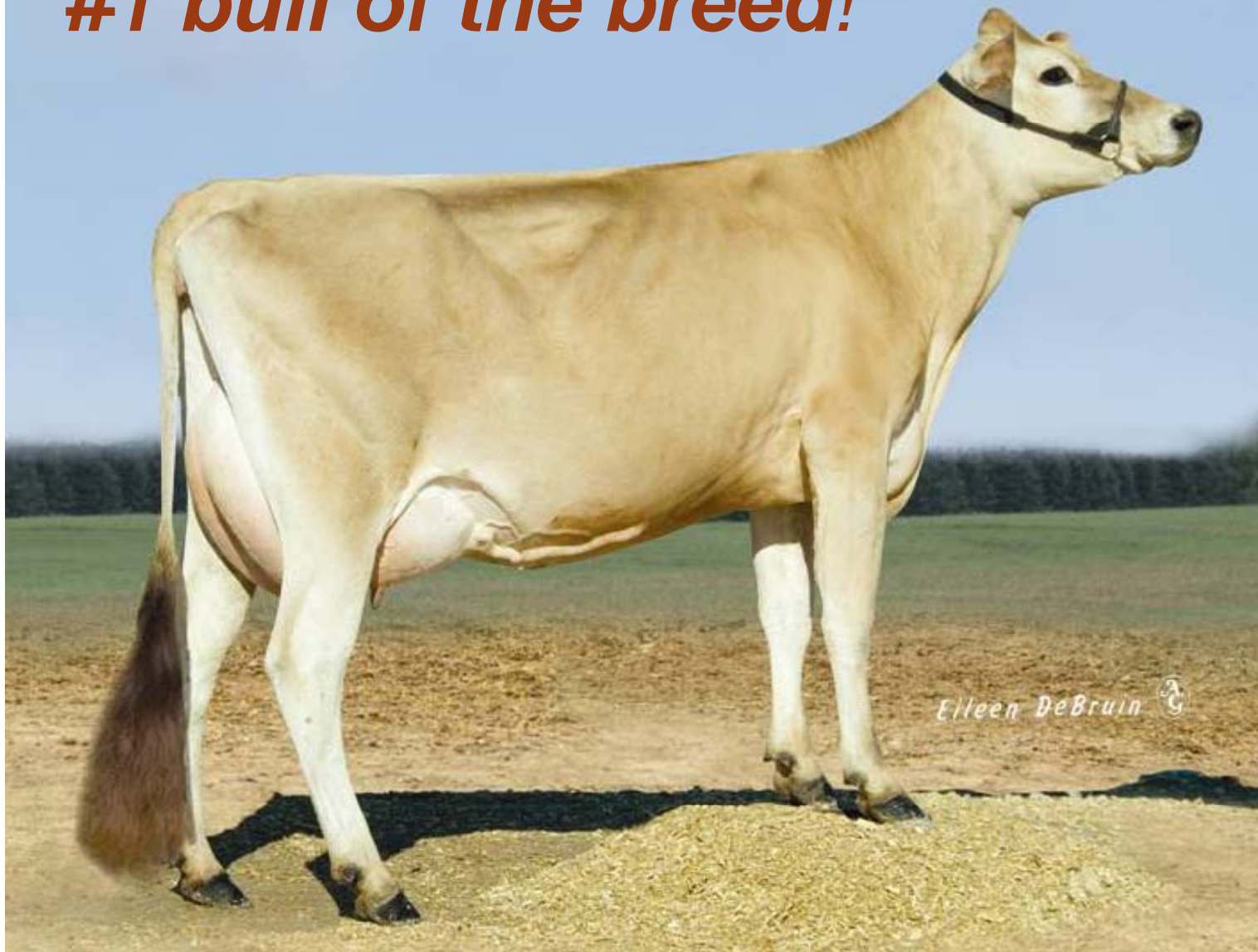
	LNM	PL	DPR	Milk	Udder	
Shampoo	\$776	6.0	0.4	1778	2.50	Shottle x O Man
Garnett	754	5.6	2.2	740	2.36	O Man x Teamster
Cavana	697	5.3	2.2	600	2.60	O Man x Orion
Cabhi	692	6.7	2.2	1068	2.20	Potter x Rudolph
HiClass	556	4.9	1.0	612	3.42	Goldwyn x Mtoto
Marcellus	521	2.0	-0.1	1816	1.74	Boliver x BW Marshall



your **Profit** partner™

751JE0604 GANNON

#1 bull of the breed!



your **Profit** partner™

GenChoice 75 Precio

Toro	GenChoice 75		GC 90		Convent	
	Retail	Base	Retail	Base	Retail	Base
HO8642 Garnett	\$38	\$6	na		\$34	\$3
HO8812 Marcellus*	35	6	42	14	28	3
HO9040 Cavana*	30	5	46	14	26	3
HO9103 Cabhi	33	6	na		28	3
HO9208 Shampoo	40	6	56	16	34	3
HO9554 HiClass*	39	5	na		35	3
JE0604 Gannon	38	5	44	16	34	3

*Éste GC75 base es efectiva hasta Julio 31, como introducción espec.
Para estabilizarse en \$6 al precio retail actual.*

Pricing Example: H08812 Marcellus

	<u>Retail</u>	<u>Base</u>	<u>Disponibilidad</u>
Convencional	\$28	\$3	No central
GenChoice 75	\$35	6	Producción completa, futuro inventario
GenChoice 90	\$42	14	Especial orden



your **Prof't** partner™

Example de precio: H09208 Shampoo

	<u>Retail</u>	<u>Base</u>	<u>Disponibilidad</u>
Convencional	\$34	\$3	Asignado
GenChoice 75	\$40	6	Producción
GenChoice 90	\$56	16	Orden especial Disp. Ajustada



your **Prof't** partner™

Ejemplo de precio: JE0604 Gannon

	<u>Retail</u>	<u>Base</u>	<u>Disponibilidad</u>
Convencional	\$34	\$3	Asignado
GenChoice 75	\$38	5	Producción completa
GenChoice 90	\$44	16	Orden especial Disp. ajustada

\$5 base para GC75 efectivo hasta July 31, posteriormente se estabilizará (\$6 al precio de venta actual)



your **Prof't** partner™

GenChoice 75

Qué toros están disponibles?

- ▶ Para comenzar, 6 Holstein y 1 Jersey
- ▶ 5 diferentes toros, 6 abuelos maternos
- ▶ Promedio de MNV\$ Holsteins \$666
 - *Rango de \$776 a \$521 MNV\$*
 - Shampoo
 - Cabhi
 - Garnett
 - HiClass
 - Cavana
 - Marcellus



your **Prof't** partner™

My herd. My choice. GenChoice™.

Introducing
GenChoice 75™

